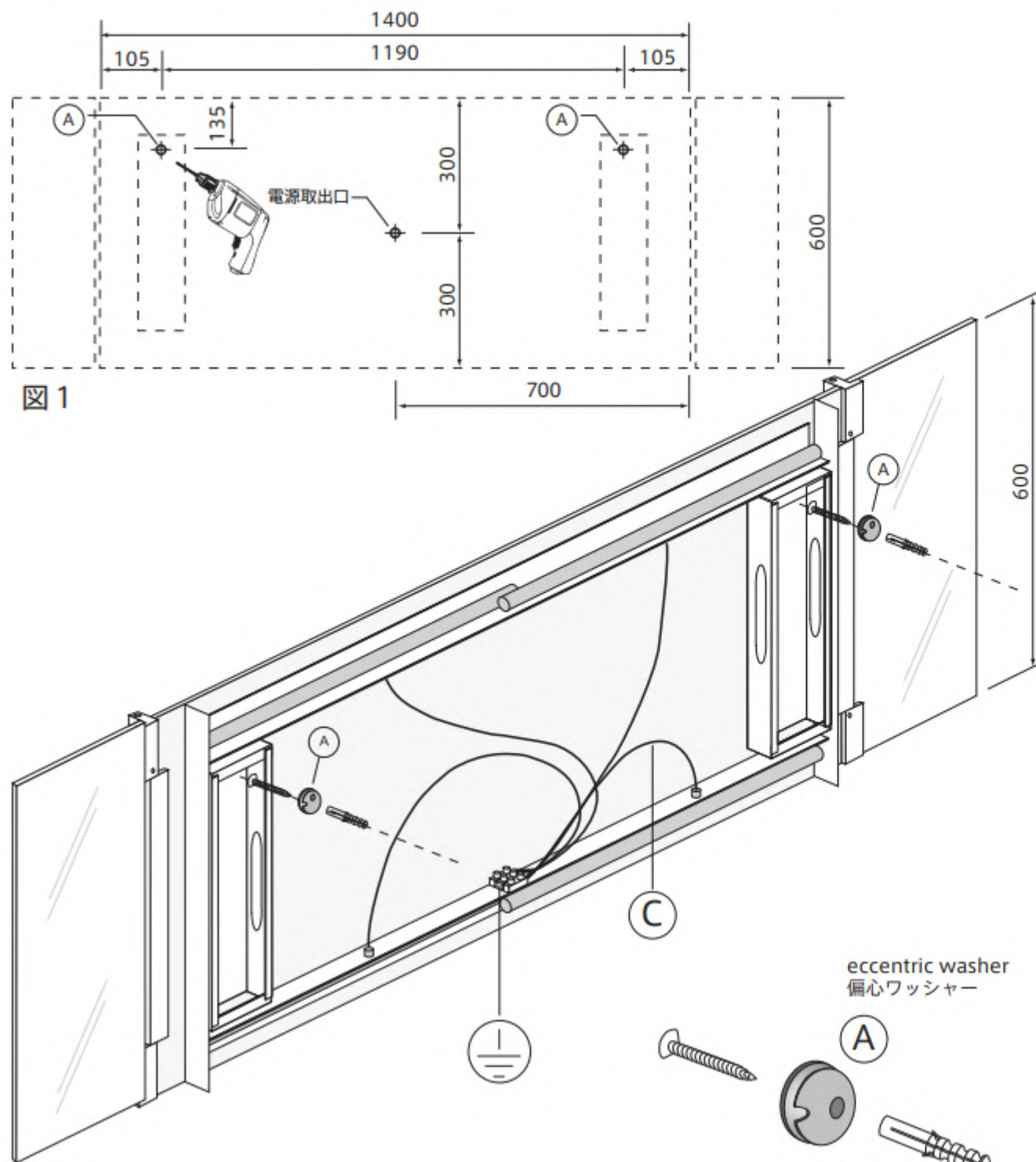


NARCISO Wall mounted mirror 60 cm high with illumination 照明付き高さ60cmミラー



背面図

N.B. CUT OFF THE ELECTRICITY BEFORE INSTALLATION
 注意：取付ける前に電源を切ってください。

Mark position on the wall and drill holes as shown in diagram (fig. 1).

壁面の指定位置に取付穴を開けます。（図1）

1. Fix eccentric washer A in the upper holes using the screws and wall plugs supplied.
 While fixing, make sure screws and wall plugs supplied.
 While fixing, make sure that the eccentric washers remain in the same position.
2. Attach the mirror to the eccentric washers.
3. It is possible to level the mirror horizontally by adjusting the eccentric washers A.
 To do so, remove the mirror from the wall, loosen the eccentric washer and rotate till you

- ・ 付属ネジとアンカーを使用して、取付穴に偏心ワッシャーAを固定します。
- ※ 偏心ワッシャーAは同じ向きなるように固定してください。
- ・ 電源コードを結線します。
- ・ 偏心ワッシャーAにミラーを取付けます。
- ・ ミラーが水平に取付いているか確認します。
- ※ 調整する場合はいったんミラーを取り外し、水平になる位置まで偏心ワッシャーAをゆるめます。

Should the flexible electric cable(C) become damaged it has to be replaced exclusively by the builder and his aftersales service or by equivalent staff.
 電源コードが傷付いた場合は、専門業者に交換を依頼してください。